

Accueil de loisirs de La Plaine sur Mer

Vacances d'hiver 2017

Programme du lundi 13 au vendredi 24 février 2017



Enfants de 3 à 12 ans

Animations ludiques, culturelles,
loisirs créatifs, jeux, découvertes...

Renseignements et inscriptions :

Mairie de la Plaine sur Mer - Service Enfance

1, rue des Ecoles

44770 La Plaine sur Mer

Tél : 02 40 21 92 53

Email : accueil-periscolaire.laplainesurmer@orange.fr











		lundi 13	mardi 14	mercredi 15	jeudi 16	vendredi 17
Matin	petits	Modelage	Piscine	Prépare et déguster...	Jeux à la Médiathèque	Le temps des parents* Arbre à bonbons
	grands	Kim goût	Prévoir bonnet et maillot de bain (nombre de places limitées : 10 petits, 16 grands)	(atelier cuisine suivi d'un repas)	Jeux d'intérieur	Réalisations en FIMO
Après-midi	petits	Le tour de la Plaine	Apporte ta trottinette	Parkour motricité	Gourmandine et le professeur Harry Bus	Sortie nature
	grands	Rando&CO	Sucettes géantes	Citystade	(Compagnie du café théâtre Nantes)	Tir à l'arc

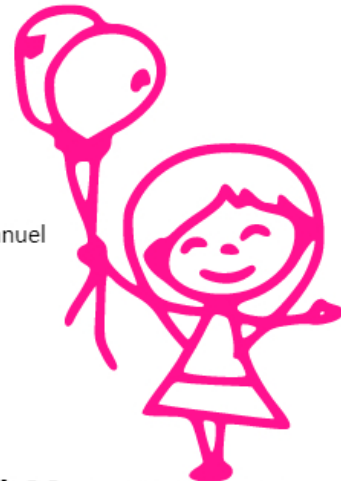
		lundi 20	mardi 21	mercredi 22	jeudi 23	vendredi 24
Matin	petits	Jeux de précision (raquettes, bowling...)	Cookies aux smarties	Expériences scientifiques	Piscine Prévoir bonnet et maillot de bain	Pop corn parachute
	grands	Atelier bonbons + Caramels	Jeux à la Médiathèque	Speed ball	(nombre de places limitées : 10 petits, 16 grands)	Roller
Après-midi	petits	Farandole de gourmandises	Jeux m'exprime	Maquillage	Magnets sucrés	Cinéma
	grands	Badminton	Grand jeu	Réalisations en FIMO	Maquillage	"Tous en scène"
		le temps des parents*				

Bénédicte, Claire, Emilie, François, Sonia accueillent vos enfants et proposent des activités adaptées à tous.

Les enfants abordent sous forme de jeu, d'atelier ou de sorties, des thèmes liés à la culture, l'art ou le sport.

	Sorties		Jeux d'expression musique
	Jeux extérieurs promenade découvertes		Cuisine
	Jeux grands jeux		Piscine
	Atelier culturel		Atelier manuel

* Prenez un peu de temps pour un thé, un café ou une petite collation



Nous sommes ouverts tous les jours de **7h30** à **19h00**, vous pouvez inscrire votre enfant en journée, demi-journée avec ou sans repas.

Pour toute demande d'inscription ou renseignement complémentaire, vous pouvez nous contacter au **02 40 21 92 53** ou venir nous rencontrer à l'accueil, 1 rue de Ecoles 44770 La Plaine sur Mer.

Le planning proposé peut être modifié en fonction de la météo, des effectifs...

Afin de prévoir les repas, votre enfant doit être inscrit au plus tard une semaine avant sa venue. Merci de votre compréhension.

